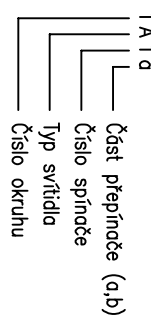


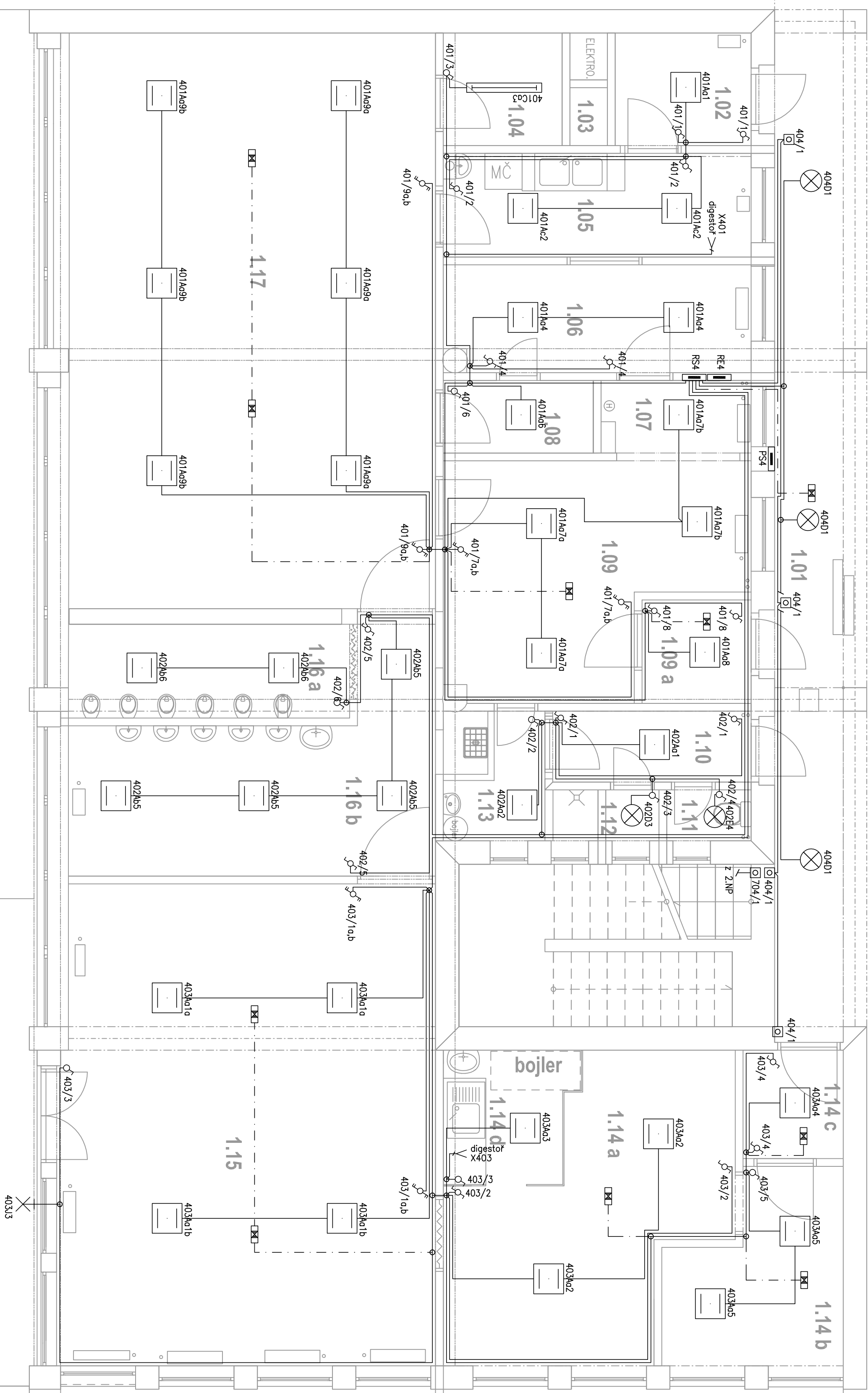
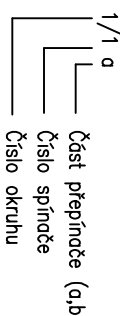
Č.M.	ÚČEL MÍSTNOSTI
1.01	PAVLAČ
1.02	ZADVĚŘI
1.03	VÝTAH + ELEKTRO.
1.04	SKLAD
1.05	KUCHYN
1.06	ŠATNA ZAMĚŠTNAVCI
1.07	ZADVĚŘI
1.08	PŘEDSÍŇ IZOLACE
1.09	ŠATNA DĚTI
1.09 a	PŘEDSÍŇ
1.10	ZADVĚŘI
1.11	WC ZAMĚŠTNAVCI
1.12	KOMORA
1.13	ŠATNA ZAMĚŠTNAVČŮ
1.14 a	KOČÁRKÁRNA
1.14 b	ŠATNA
1.14 c	PŘEDSÍŇ
1.14 d	KUCHYŇKA
1.15	VERANDA
1.16 a	UMÝVÁRNA DĚTI
1.16 b	WC DĚTI
1.17	DENNÍ MÍSTNOST
1.18	TERASA
1.19	ŠIKMÁ POCHOZÍ RAMPA

POZNÁMKA:

ZNAČENÍ SVÍTIDEL



ZNAČENÍ SPÍNAČŮ



LEGENDA SVÍTIDEL:

- Ad – LED svítidlo 3300lm, 32W, 600x600mm, přisazené
- Ab – LED svítidlo 1900lm, 20W, 600x600mm, přisazené
- Ac – LED svítidlo 6000lm, 55W, 600x600mm, přisazené
- Ca – LED svítidlo 3150lm, 27W, IP65, přisazené
- Cb – LED svítidlo 4290lm, 36W, IP65, přisazené
- D – LED svítidlo kruhové 24W/4000K IP44, přisazené
- E – LED svítidlo kruhové 34W/3000K, přisazené
- G – LED svítidlo kruhové IP44, přisazené, pohybový senzor
- H – LED svítidlo nástěnné IP44, pohybový senzor
- J – LED svítidlo nástěnné IP44
- NOa – nouzové LED svítidlo, 2W, 218lm, 1 bod

LEGENDA ZNAČEK:

- vybíráč jednodřevový
- vybíráč sériový
- přepínač střídavý
- přepínač dvojitý střídavý
- přepínač křřžový
- tláčátkový spínač
- křobcový rozvodko
- kabelová trasa – více kabelů v trase
- kabelová trasa – světelné okruhy – jeden kabel v trase, pod omítkou
- kabelová trasa – nouzové osvětlení – jeden kabel v trase, pod omítkou

D:\logo-Bohuněk – kopie.jpg		ČKAT 0402248
Bc. Pavel Bohuněk, Něstěmická 27, 400 07 Ustí n.L.		IC0: 02229366
Vypracoval:	Bc. Pavel Bohuněk	Draught V1R5
Hl. inženýr projektu:	Ing. Martin Gazda	Formát: Výkres A2
Kontroloval:	Parik Schor	Stupeň: DPS
Investor:	Město Beroun, Husovo nám.68	Datum: 03/2017
Akce:	Beroun, MŠ Pod Homolkou - technické instalace	Měřítko: 1:50
Objekt:	SO 04 Pavilon Jesle	Zak.č.: P17015
Část:	D-1-04.4.4 Zařízení silnoproudé elektrotechniky	Výkres č.:
Název:	Situční schéma světelných rozvodů 1.NP	3.01

NAPĚŤOVÁ SOUSTAVA: 3NPE ~50Hz 400/230V TN-C-S  
OCHRANA PŘED ÚRAZEM ELEKTRICKÝM PROUDEM:  
AUTOMATICKÝ ODPOJENÍM OD ZDROJE, POSPOJOVÁNÍM  
A PROUDOVÝM CHRÁNÍČEM DLE ČSN 33 2000-4-41 ed.2

Revize: 0